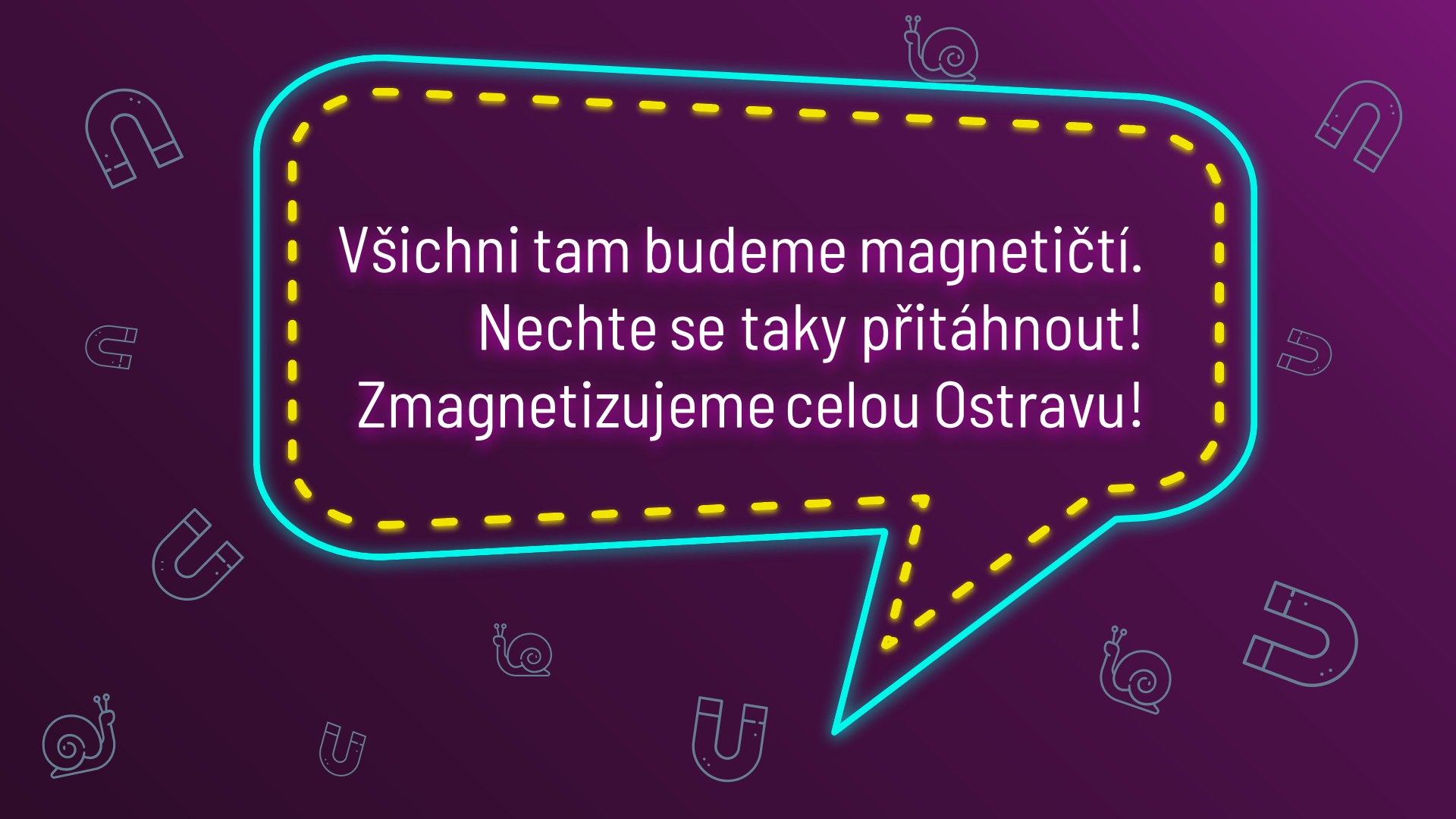


Podzimní pobyt SUKI pro dospělé

11.-13. října 2024

Ostrava





Všichni tam budeme magnetičtí.
Nechte se taky přitáhnout!
Zmagnetizujeme celou Ostravu!

KONTAKTY



pobyty@suki.cz

Primární kontakt pro vaše otázky k pobytu,
úpravy přihlášek či odhlášení.

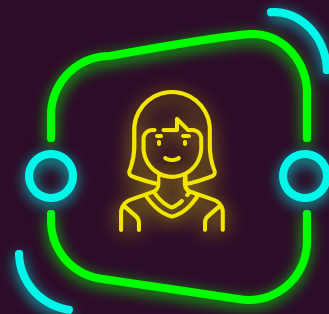
Jana Speváková
Kateřina Nová

Organizační tým :-)

Můžete se dovolat Janě na číslo 776 880 164

Nebo dopsat Katce na číslo 723 276 812

Ale radši kdyžtak napište ten mail.



PŘIHLÁŠKA

- Není nutné být členem SUKI, pobyt je otevřen všem.
- Prosíme o vyplnění přihlášky co nejdříve, ideálně **do 30. 9. 2024**. Pozdější přihlašování bude možné v závislosti na volné kapacitě ubytování.
- Nemusíte se účastnit celého víkendu, můžete klidně přijít i jen na večerní pokec nebo sobotní odpoledne.
- Přihlášku vyplňují všichni, kdo mají zájem zúčastnit se pobytu! I v případě, že chcete přijít jen na odpolední besedu, je nutné, abyste se přihlásili – potřebujeme znát počet účastníků co nej přesněji, abychom mohli zajistit stravu či vhodnou velikost konferenční místnosti.
- Ubytování je se snídaní; obědy a večeře jsou zajištěny zvlášť.
- Upozorňujeme účastníky, že se jedná především o akci pro dospělé, takže nebude zajištěno hlídání dětí. Rodiče ale mezi námi také rádi uvidíme – můžete klidně přijet se staršími dětmi, případně bez dětí, seznámit se s námi, poznat život dospělých implantovaných (ať už společenský, pracovní či soukromý) a získat tak lepší představu, co vás a vaše děti může v budoucnosti potkat.
- Zhruba týden před pobytem budou přihlášeným účastníkům rozeslány podrobné informace o pobytu a programu. Platba bude probíhat předem na účet SUKI – po zpracování přihlášek vám zašleme platební údaje.
- Během sobotního programu bude zajištěn přepis a pokusíme se zajistit i tlumočení do ČZJ.

Odkaz na přihlášku

Vyplňují všichni, kdo
chtějí přijet!

TADY JSEM!
TVOJE PŘIHLÁŠKA

↪ MÍSTO KONÁNÍ

Retro Hotel Garage

Martinovská 3262/50
723 00 Ostrava-Martinov

Doprava:

Zastávka MHD: **Martinov** - hotel je prakticky hned naproti

Nejbližší zastávka vlaku je **Ostrava-Svinov**

Z hlavního nádraží, autobusového nádraží i nádraží Ostrava-Svinov tam jezdí MHD (tramvaj č. 4 a autobus č. 58) - doporučujeme najít si spoj přes [IDOS](#).



PROGRAM POBYTU

pátek

od 14:00
příjezd a ubytování

18:30-20:00
večeře

20:30
společné setkání,
seznámení se

sobota
dopoledne

08:00-10:00
snídaně

10:00-12:00
volný program, přednáška (?)

12:00-13:00
oběd

sobota
odpoledne

13:30-18:30
přednáškové pásmo FNO

18:30-19:30
večeře

20:00
společné setkání, sdílení
zážitků a zkušeností, vašich
přání a zájmů

neděle

08:00-10:00
snídaně

10:00
vyklizení pokojů a
odjezd

Fanoušky rockové hudby ještě upozorňujeme na konání koncertů v sále hotelu: [11.10. RUR](#) a [12.10. AC/CZ](#). V případě zájmu si můžete koupit lístky a zajít si na koncert :-)

POKOJE - ochutnávka

Elvis



Myčka aut



Prezident



Beatles



UBYTOVÁNÍ - info

- V hotelu jsou k dispozici dvoulůžkové pokoje a několik čtyřlůžkových apartmánů (2 pokoje po 2 lůžkách).
- Ve všech pokojích jsou manželské postele.
- Vzhledem ke kapacitě hotelu a rozvržení pokojů/lůžek si nemůžeme moc vyskakovat, takže pokud chcete být na pokoji sami, budete muset zaplatit jeho plnou cenu (2100,-/noc, příp. 4200,-/víkend), a i to bude možné jen v případě volné kapacity. Pokud máte zájem, napište to v přihlášce.
- Pokud se budete přihlašovat jako jednotlivci, doporučujeme vám, abyste se už dopředu domluvili ve dvojicích s přáteli či známými a v přihlášce nám napsali, s kým chcete na pokoji být.
- Pokud pojedete sami a nebudete vyžadovat pokoj jen pro sebe, dáme vás dohromady s nějakým dalším osamoceným účastníkem.
- Pokud bude zájem o ubytování přesahovat kapacitu hotelu, upřednostníme účastníky, kteří budou chtít přijet na celý víkend.
- V případě, že vám kvůli něčemu z výše uvedeného nabízené ubytování nevyhovuje, můžete si zajistit vlastní ubytování a za námi dorazit na společný program. Můžeme navrhnout např. hotel Garni VŠB TUO, který se nachází cca 4 km od našeho hotelu a je dostupný MHD. I v takovém případě nám ale prosím vyplňte přihlášku alespoň kvůli celkovému počtu účastníků a případnému zajištění obědů a večeří.

CENÍK UBYTOVÁNÍ A STRAVY



Ubytování

Ubytování v hotelu se
snídaní:

1 osoba / noc: **1050,-**

1 osoba / víkend: **2100,-**

V ceně ubytování je již
započítán místní poplatek ve
výši 35 Kč za osobu a noc.
Pokoje jsou dvouúžlkové a
čtyřúžlkové. Ceny ubytování
jsou uvedeny za osobu při
plném obsazení daného pokoje.



Strava

Oběd: **270,-** / osoba

Večeře: **270,-** / osoba

V přihlášce si můžete zvolit, zda a
kdy budete chtít oběd či večeři
zajistit.

Menu:

Večeře 11.10.2024: Vepřová panenka na
grilované zelenině, restované baby
brambůrky, demi glace

Oběd 12.10.2024: Smažené kuřecí miniřízečky
s domácím bramborovým salátem + polévka:
hovězí vývar s nudlemi a zeleninou

Večeře 12.10.2024: Marinovaný krůtí špíz s
anglickou slaninou a zeleninou, hranolky,
salát coleslaw



Občerstvení

Občerstvení: **150,-** / osoba

Občerstvení na sobotní
odpoledne bude připraveno
během přestávky v programu -
káva, čaj, něco na zub.

Jeho úhradu budeme chtít po
všech účastnících, neboť není v
našich silách kontrolovat, kdo si
občerstvení zaplatil a kdo ne.

PŘÍSPĚVEK NA POBYT

- Za každého účastníka pobytu je potřeba zaplatit příspěvek sloužící k pokrytí organizačních nákladů SUKI (např. pronájem sálu).
- Příspěvek na celý víkendový pobyt platí všichni účastníci pobytu a jedná se o následující částky:
 - **100,- / osoba pro členy SUKI** se zaplaceným členským příspěvkem.
 - **200,- / osoba pro nečleny SUKI**. Pokud ještě nejste členy SUKI a rádi byste se jimi stali, můžete se přihlásit [zde](#) a my vám následně pošleme instrukce pro zaplacení členského příspěvku.
- Snažíme se průběžně získávat další zdroje financování pro SUKI, abychom tyto náklady nemuseli přenášet na účastníky pobytu. Pokud máte možnost oslovit nějakou firmu a požádat ji o sponzoring, budeme velmi rádi.

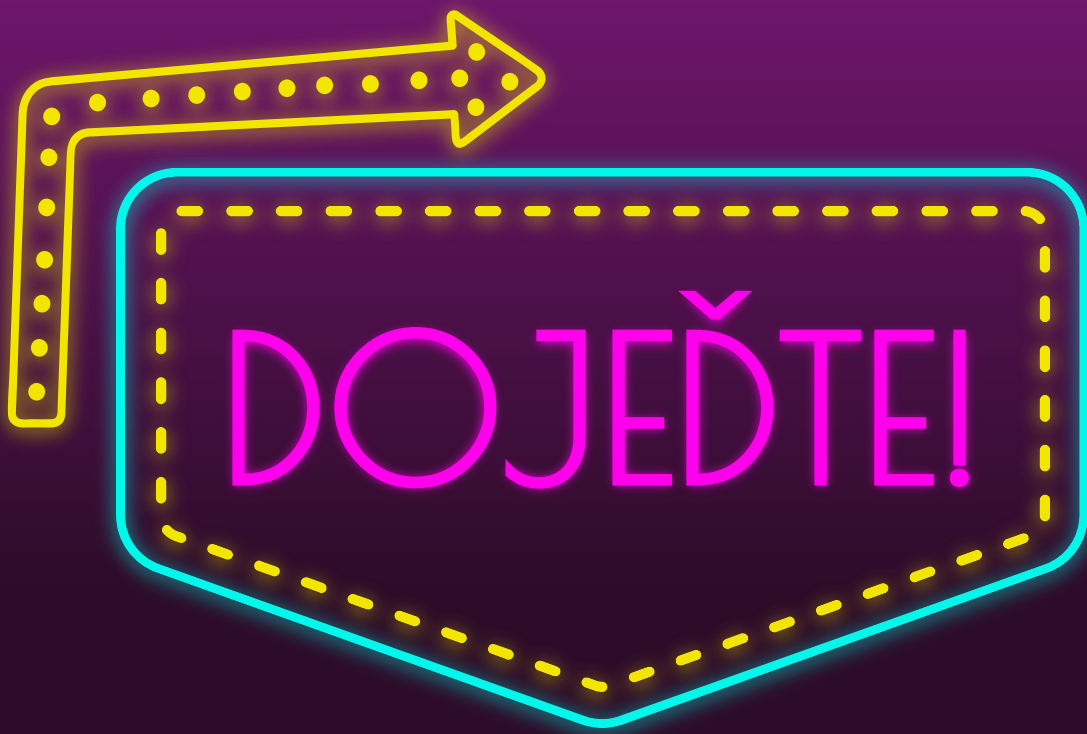
Děkujeme!

SOBOTNÍ BESEDA

- V sobotu odpoledne čeká účastníky **beseda s odborníky z centra kochleárních implantací** ve FN Ostrava.
- Zajímají vás podrobnosti ohledně operace sluchového implantátu, rehabilitace, nastavování, nebo cokoli dalšího?
- Znáte někoho, kdo zvažuje sluchový implantát a váhá, zda do toho jít? Řekněte mu o této akci – bude se moci na vše zeptat jak odborníků, tak i uživatelů!
- V přihlášce na pobyt bude kolonka na vaše dotazy – využijte toho a ptejte se! Samozřejmě se pak budete moci ptát i osobně během besedy, ale otázky zaslané předem pomůžou odborníkům připravit své příspěvky tak, abyste se dozvěděli odpovědi na vše, co vás zajímá.

SLOVO NA ZÁVĚŘ

- Co říct závěrem? Tento pobyt je již třetí, který je určen především dospělým – vypadá to, že se z našich dospěláckých pobytů začíná stávat velmi příjemná tradice. Jsme rádi, že se vám ty předchozí v Brně a Hradci Králové líbily, a doufáme, že oceníte možnost se pravidelně setkávat s dalšími dospělými uživateli kochleárního implantátu.
- Na pobyt s sebou můžete samozřejmě vzít i své partnery. Rádi je mezi námi přivítáme, můžou se seznámit i mezi sebou, budou mít možnost setkat se s dalšími implantovanými a popovídat si o svých zážitcích, zkušenostech i radostech.
- Podobná setkání jsou skvělou příležitostí, jak poznat další lidi a navázat přátelství, která nás i vás můžou motivovat k dalším aktivitám, můžete tam najít přátele, se kterými pak třeba rádi vyrazíte na dovolenou.
- Budeme rádi i za vaše návrhy, jaké aktivity (např. rehabilitační, sportovní, kulturní apod.) či besedy (např. se sociální tematikou) zařadit do programu dalších pobytů. Přivítáme jakoukoli zpětnou vazbu.



Těšíme se na vás!
Vaše SUKI