

JARNÍ POBYT 2026

10.–12. 4. 2026

Penzion Nový Mlýn | Doksy



Základní informace a přihláška

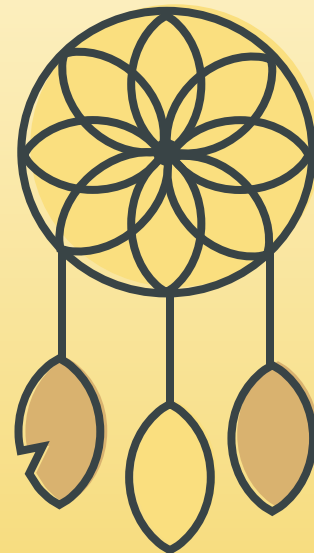
- Není nutné být členem SUKI, pobyt je otevřen všem.
- Odkaz na přihlášku: [Přihláška na jarní pobyt SUKI 2026](#)
- Prosíme o vyplnění přihlášky co nejdříve, nejpozději však **do 15. 3. 2026**. Pozdější přihlašování bude možné v závislosti na volných kapacitách penzionu.
- Penzion si nepřeje ubytování pouze na jednu noc, přihlášky jsou tedy možné pouze na celý víkend, případně jen na otočku (bez přespání).
- Ubytování je s plnou penzí: snídaně, oběd, večeře
- Pro účastníky bez ubytování je možnost objednání jídla v restauraci.
- Přihlášku vyplňují všichni, kdo mají zájem zúčastnit se setkání na jarním pobytu!
- Zhruba týden před pobytem budou přihlášeným účastníkům rozeslány podrobnější informace o pobytu a programu.
- Pobyt se bude platit předem na účet SUKI.
- Během celého pobytu bude dle potřeby zajištěn simultánní přepis.

Kontakty pro případné dotazy:

pobyty@suki.cz

Leona Pejcharová | Tel.: 774 174 113 | E-mail: l.pejcharova@suki.cz

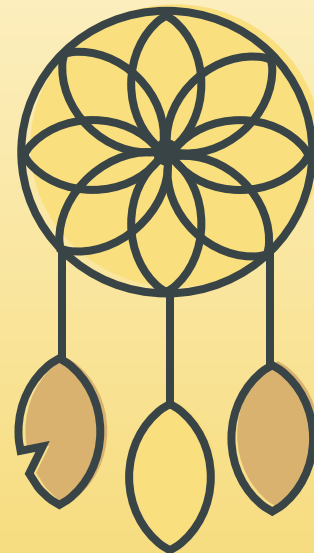
Pro neslyšící rodiče: Radek Vavřík | Tel.: 608 301 368 (SMS) | E-mail: r.vavrik@suki.cz



Příspěvek na pobyt

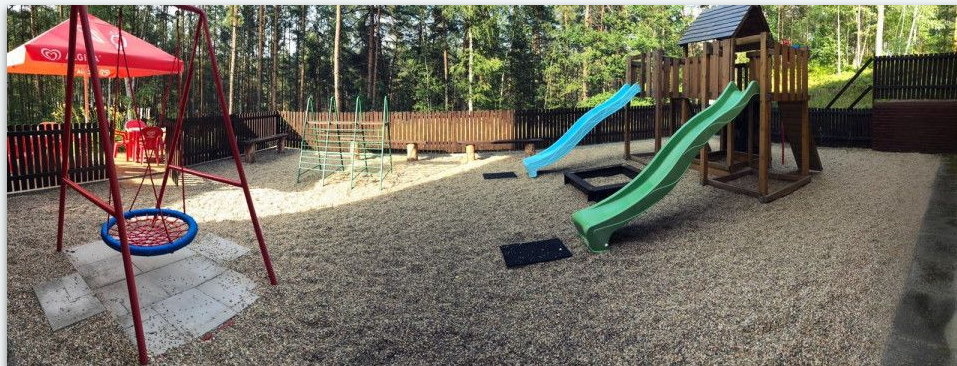
- Vzhledem k tomu, že finanční náklady na organizaci pobytů (např. pronájem sálů či projektorů, program pro děti, zajištění přednášejících, ubytování a doprava pro přednášející apod.) jsou bohužel pro SUKI neúnosně vysoké, budeme za každého účastníka pobytu od 3 let výše vybírat příspěvek na organizaci pobytu.
- Příspěvek na celý víkendový pobyt je ve výši **100 Kč/osoba pro členy SUKI** se zaplaceným členským příspěvkem za rok 2026 a **200 Kč/osoba pro nečleny SUKI** a pro členy bez zaplaceného členského příspěvku pro rok 2026. Pokud nejste členy SUKI a rádi byste se jimi stali, můžete se přihlásit [zde](#) a my vám následně pošleme instrukce pro zaplacení členského příspěvku.
- Snažíme se získat další zdroje financování pro SUKI, abychom tyto náklady nemuseli přenášet na účastníky pobytu, ale zatím se nám to moc nedaří. Pokud máte možnost oslovit nějakou firmu a požádat ji o sponzoring, budeme velmi rádi.

Děkujeme za pochopení!



Ubytování

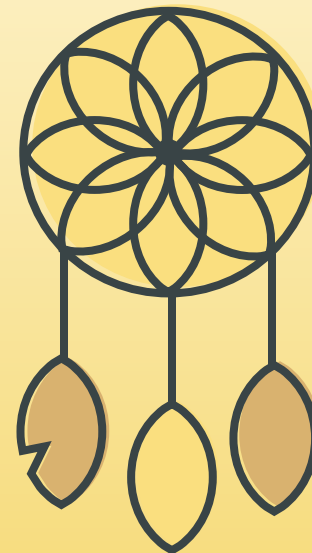
- Penzion Nový Mlýn
- Adresa:
Pod Borným 247
Staré Splavy
471 63



- V penzionu jsou k dispozici dvou- až šestilůžkové pokoje s vlastním sociálním zařízením a balkónem.



- Přímo u penzionu je dětské hřiště a v okolí lze vyrazit na výlety.
- K dispozici je i stolní tenis a stolní fotbal.
- Penzion má k dispozici jednu dětskou cestovní postýlku.
- Domácí mazlíčci nejsou povoleni.



Ceník ubytování a jídla

Ubytování

Věk	S plnou penzí (víkend)
0–3 let	600,-
3–8 let	1500,-
8–12 let	2000,-
12–18	2600,-
18 a více	2660,-

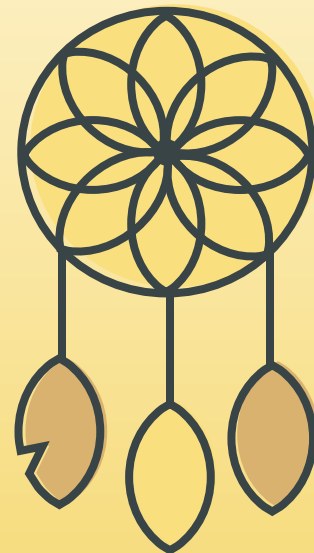
Strava (pro neubytované)

dle nabídky jídelního lístku v restauraci

Děti do 3 let bez nároku na lůžko.

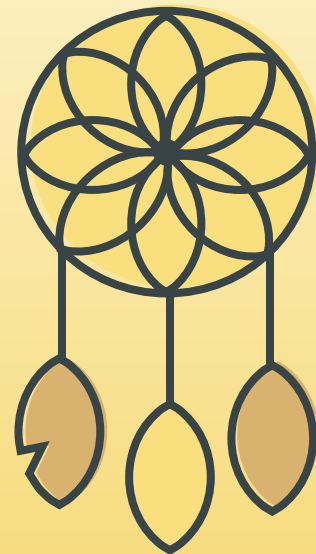
Příplatek v případě diety (vegetariánská, bezlepková apod.): 150 Kč / osoba / den

Dospělé osoby platí rekreační poplatek ve výši 30 Kč/den, který je již zahrnut v uvedené ceně.



Informace k placení a storno poplatky

- Pobyt se bude platit na účet SUKI.
- Po přijetí vaší přihlášky vás budeme kontaktovat e-mailem s informacemi k platbě.
- Prosíme o úhradu pobytu až po zaslání výzvy k platbě (budete mít vlastní variabilní symbol). Zároveň prosíme o dodržení termínu platby.
- **Storno poplatky:**
 - Při odhlášení z pobytu 50% storno poplatek
 - Případně pokud za sebe budete mít náhradníky, může to být bez storna.



Program pobytu

PÁTEK:

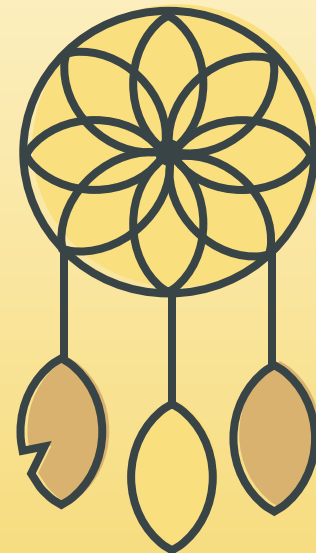
- 16.00 → příjezd a ubytování
- 18.00 → večeře
- 19.30 → přivítání účastníků a seznámení se

SOBOTA:

- 08.00–09.30 → snídaně
- 10.00–12.00 → Neurorehabilitační centrum Sarema - představení centra a pomůcek
- 12.00–14.00 → oběd
- 14.00–17.00 → společný výlet
- 18.00–19.30 → večeře
- 19.30 → přednáška Ing. Lukáš Bauer

NEDĚLE:

- 08.00–09.30 → snídaně a vyklizení pokojů
- 10.00–12.00 → kreativní tvoření pro děti i rodiče
- 12.00–13.00 → oběd
- 13.00 → odjezd



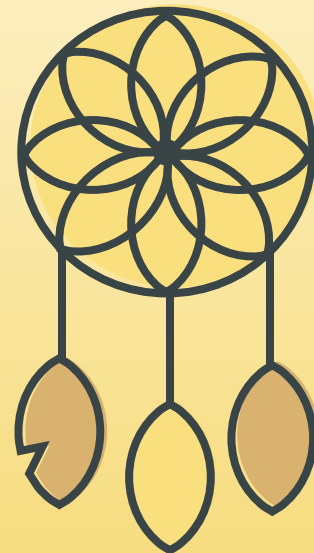
Na pobyt byli pozváni i zástupci firem distribuujících KI, zatím ale nemáme potvrzenou účast.
Program je orientační, přesnější rozpis programu bude k dispozici krátce před pobytem a během pobytu.

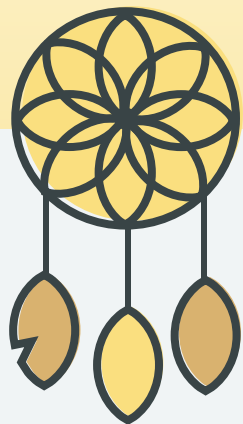
Tipy na výlety

V okolí penzionu Nový Mlýn ve Starých Splavech jsou výletní cíle vhodné i pro rodiny s dětmi:

(seznam aktivit dal dohromady ChatGPT, ale zkontrolovali jsme to a vypadá to docela důvěryhodně 😊)

- 1) **Pláže Máchova jezera** (Staré Splavy / Borný): Krátká procházka podél vody s možností koupání, hřišť a občerstvení. Ideální nenáročná varianta pro rodiny s dětmi.
- 2) **Hrad Bezděz**: Krátký, ale trochu do kopce vedoucí výstup na ikonický hrad s krásnými výhledy. Trasa zabere přibližně 2–3 hodiny i s prohlídkou. Vhodné spíše pro větší děti.
- 3) **Procházka na vrch Borný**: Lesní cesta na výrazný kopec přímo nad jezerem. Odměnou jsou výhledy na Máchovo jezero i okolní krajinu. Nenáročný okruh na 2 hodiny.
- 4) **Doksy – centrum a přístav**: Příjemná procházka kolem přístavu, možnost projet se lodí nebo dát zmrzlinu. Nenáročné a dostupné i s kočárkem.
- 5) **Hrad Houska**: Tajemný hrad opředený legendami. Krátká prohlídka a okolní lesy nabízejí pohodový výlet na půl dne. Dostupné autem.
- 6) **Naučná stezka Swamp**: Krátká trasa s dřevěnými chodničky přes mokřady. Děti zaujme prostředí i informační tabule o místní přírodě.
- 7) **Vrátenská hora – rozhledna**: Krátký výšlap na rozhlednu s pěkným výhledem na Kokořínsko a okolí Máchova kraje. Vhodné na 1–2 hodiny.
- 8) **Hrad Kokořín**: Malebný hrad v pískovcové krajině. Procházka lesem a krátká prohlídka interiérů. Výlet na 2–3 hodiny, dostupný autem.
- 9) **Muzeum Čtyřlístku** v Doksech: Menší muzeum věnované slavnému komiksu. Krátká zastávka vhodná pro děti i nostalgické dospělé.
- 10) **Cyklostezka kolem jezera**: Nenáročná trasa vhodná i pro rodiny s dětmi. Možnost zapůjčení kol nebo koloběžek v okolí.





Těšíme se na vás!

